

- ★ Gesetzliche Grundlage der Kindergartenarbeit ist das Gesetz über die frühe Bildung von Kindern in NRW (KiBiz). Hiernach hat der Kindergarten einen eigenständigen Bildungs-, Betreuungs- und Erziehungsauftrag.
- ★ Die Bildungsvereinbarung NRW „Fundament stärken und erfolgreich starten“ nimmt die Bildungsprozesse der frühen Kindheit verstärkt in den Blick.
- ★ Das trägerspezifische Bildungskonzept der Gemeinde Hövelhof gilt für alle kommunalen Kindergärten.
- ★ Elternbeitragstabelle, gültig ab dem 01.08.2008

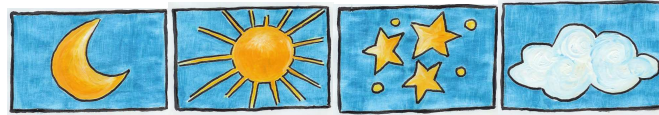
| Jahres-einkommen | Kinder über 2 Jahre | | |
|------------------|----------------------|------------|------------|
| | 25 Stunden | 35 Stunden | 45 Stunden |
| bis 25.000 € | 0,00 € | 0,00 € | 0,00 € |
| bis 37.000 € | 39,00 € | 45,00 € | 62,00 € |
| bis 49.000 € | 63,00 € | 73,00 € | 102,00 € |
| bis 61.000 € | 100,00 € | 114,00 € | 161,00 € |
| bis 73.000 € | 131,00 € | 151,00 € | 212,00 € |
| über 73.000 € | 157,00 € | 180,00 € | 255,00 € |
| Jahres-einkommen | Kinder unter 2 Jahre | | |
| | 25 Std. | 35 Std. | 45 Std. |
| bis 25.000 € | 0,00 € | 0,00 € | 0,00 € |
| bis 37.000 € | 91,00 € | 106,00 € | 149,00 € |
| bis 49.000 € | 135,00 € | 156,00 € | 219,00 € |
| bis 61.000 € | 179,00 € | 207,00 € | 291,00 € |
| bis 73.000 € | 203,00 € | 234,00 € | 330,00 € |
| über 73.000 € | 223,00 € | 258,00 € | 363,00 € |

Kosten für das Mittagessen in der Tagesstätte:

2,20 Euro pro Mahlzeit

- ★ Haben wir Ihr Interesse geweckt, Sie neugierig gemacht?
- ★ Nach Terminabsprache zeigen wir Ihnen gerne unseren Kindergarten und haben Zeit für ein offenes Gespräch.
Wir freuen uns auf Ihren Besuch!

Das Team des Kindergarten Bentlakestraße



Normal

Lisa ist zu groß,
Anna zu klein.
Daniel ist zu dick.
Emil ist zu dünn.
Fritz ist zu verschlossen.
Flora ist zu offen.
Cornelia ist zu schön.
Erwin ist zu hässlich.
Hans ist zu dumm.
Sabine ist zu clever.
Traudel ist zu alt.
Thea ist zu jung.

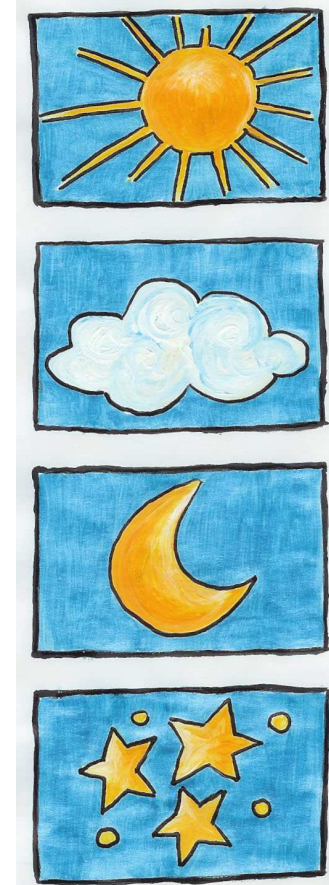
Jeder ist irgendetwas zu viel.
Jeder ist irgendetwas zu wenig.

Jeder ist irgendwie nicht normal.

Ist hier jemand,
der ganz normal ist?
Nein; hier ist niemand,
der ganz normal ist.

Das ist normal.

Kommunaler Kindergarten Bentlakestraße



Bentlakestraße 97
33161 Hövelhof
Tel.05257/3425

Unser Kindergarten Bentlake:

- ★ ist eine Tageseinrichtung für Kinder im Alter von 2 - 6 Jahren.
- ★ bietet Kindergartenplätze in 4 Gruppen.
- ★ Die Gruppen heißen Sonnen-, Mond-, Sternen- und Wölkchengruppe.
- ★ 15 pädagogische Fachkräfte sind für Sie und Ihr Kind als Ansprechpartner da.
- ★ Leiterin des Kindergartens: Andrea Schönwald
- ★ Öffnungszeiten:

| | | | |
|-------------------|----|------------------------|---------------------------------------|
| Buchungszeit Std. | 25 | Mo bis Fr | 7.30 – 12.30 Uhr |
| Buchungszeit Std. | 35 | Mo bis Fr Di bis Do | 7.15 – 12.45 Uhr 14.15 – 16.45 Uhr |
| 35 Std. Block | | Mo bis Fr | 7.15 – 14.15 Uhr |
| Buchungszeit Std. | 45 | Mo bis Do Fr | 7.15 – 16.45 Uhr 7.15 – 14.15 Uhr |

- ★ Kindergarten:
Fax: 05257 / 936540
E-Mail: kiga.bentlakestrasse@hoevelhof.de
Internet: www.hoevelhof.de
- ★ Träger:
Gemeinde Hövelhof
Schloßstr. 14
33161 Hövelhof Telefon: 05257 / 50 09 - 109

Unser grundlegendes Ziel:

- ★ Wir begleiten jedes Kind individuell auf seinem Bildungsweg, wobei die Stärken und Interessen gefördert werden. Das Gemeinschaftsgefühl in der Gruppe sowie das partnerschaftliche Miteinander werden täglich neu erfahren.
- ★ Aktionen mit Kindern:
Die äußeren Rahmenbedingungen unseres Kindergartens bieten den Kindern täglich die Möglichkeit
 - miteinander zu spielen
 - sich wohl zu fühlen
 - zu träumen
 - sich zu bewegen
 - kreativ zu werden
 - zu Entdecken und zu Forschen
- ★ Einige Beispiele unserer Vormittagsarbeit
 - Müsli-Tag, Turntag
 - Morgenkreis
 - Spielkreis
 - Gezielte Sprachförderprogramme
 - Waldtage - Waldwochen, Spaziergänge
 - Feste und Feiern, Ausflüge und Fahrten
 - Schulkinderprojekte
- ★ Einige Beispiele unserer Nachmittagsarbeit
 - „Hövelhofer Klangwerkstatt“ geleitet von Erzieherinnen mit Zertifikat in „Kita macht Musik“
 - „Bewegungsangebot“ in der Turnhalle in Klausheide geleitet von einer zertifizierten Bewegungserzieherin
 - „Tanz-AG“ für alle Kinder, die sich gerne zur Musik bewegen

- ★ Mütter und Väter sind in unserer Einrichtung herzlich willkommen. Die enge Kooperation mit Eltern bietet: Elterngespräche zum Bildungs- und Entwicklungsstand des Kindes (mit Herausgabe der Bildungsdokumentation), Elternabende, Elterncafe, Vätervormittage, Eltern-Kind Nachmittage, Theaterfahrten, Großeltern - Nachmittage, Hospitationen und Mitwirkung durch die Wahl in den Elternrat. Durch gemeinsame Aktivitäten können Sie den Kindergarten unterstützen.
- ★ Der Kindergarten verfügt über eine sehr gute Ausstattung, wobei die Nebenräume den Interessen und Spielbedürfnissen der Kinder entsprechen. Ausreichendes und vielseitiges Spielmaterial bietet den Kindern aller Alterstufen immer neue Lernmöglichkeiten.
- ★ Darüber hinaus ist eine Bewegungsbaustelle (Turnhalle), ein Spielflur mit zwei Spielebenen, ein Werk/Kreativraum und ein großes Außengelände vorhanden, wo die Kinder vielfältige Sinnes- und Bewegungserfahrungen erleben können.
- ★ Unsere Jahresthemen wie z.B. „Kinder stark machen“ oder „Unsere Wälder in Hövelhof“! werden durch vielfältige Projekte mit den Kindern erarbeitet.
- ★ Die Integration von Kindern mit besonderem Förderbedarf ist bei uns erwünscht. In Kleingruppen geben wir Kindern die Möglichkeit, ihrem eigenen Rhythmus entsprechend zu wachsen und sich zu entwickeln.